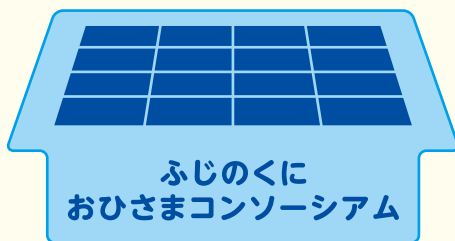


太陽光パネルをつけたお宅のみなさま必見!!

おひさま

活用ガイド



太陽光パネルをつけたみなさまのお宅は、
CO₂フリーの発電所です。

でも、つけただけでは
もったいない!

売電量(売電収入)を増やし、地球のためにもなる
1歩すすんだチャレンジへ!

Let's TRY!

地球温暖化が深刻化しています
このままのペースで
二酸化炭素(CO₂)をだしつづけると
今世紀末にはこんなことが起こる可能性が!



最大 **4.8°C**
気温が上がる!

静岡県は
屋久島(鹿児島県)と
同じくらいの暑さに!



最大 **82cm**
海面が上がる!

1mの上昇で
日本の砂浜の
9割がなくなる!

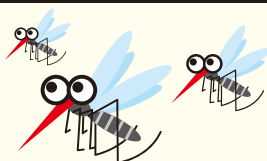
異常
気象が増える!

豪雨や干ばつ



深刻な
健康への影響!

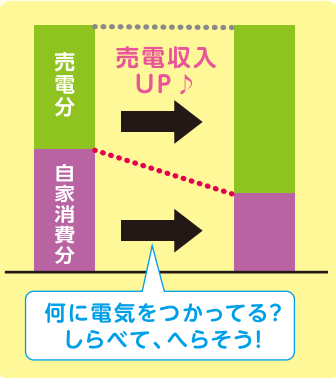
デング熱などの
感染地域が広がる…



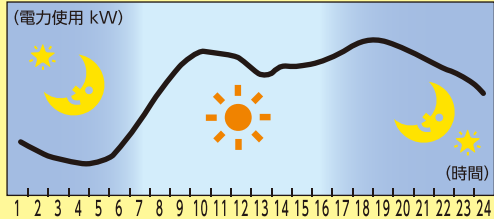
チャレンジ 1

とくに 昼間、 つかう電気をへらそう

昼間、お家でつかう電気をへらせば、売電量(売電収入)がふえます
しかもその分、たくさんのCO₂をだす化石燃料の使用をへらせます



冬の一般的な電力の使用状況

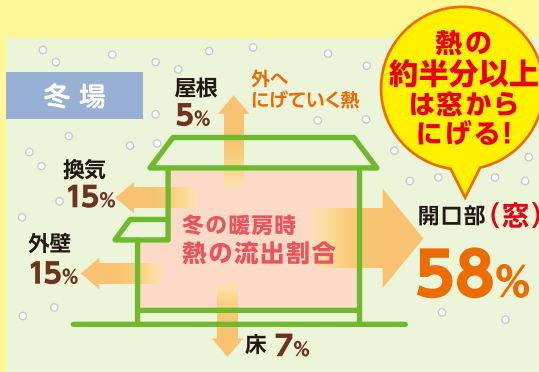


工場やオフィスで1番電力が必要なのは日中!
家庭の省エネで太陽光発電の売電量を増やせば、
化石燃料の使用をへらせます

チャレンジ 2

冬、どこで電気を つかっているか知ろう

もっとも電気を使う暖房! まずは熱を取り込む&にがさない



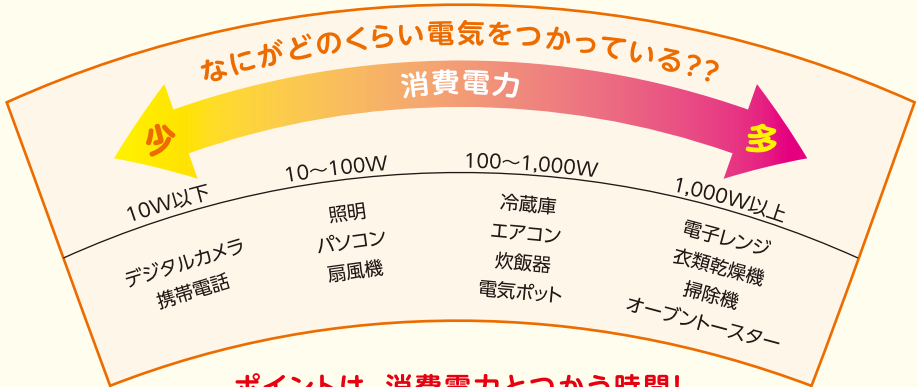
ポイントは窓!

★昼間はおひさまの熱をとりこみ、夜は日が暮れる前に厚手のカーテンや雨戸をしめて、暖房の熱をにがさない!

★断熱フィルム、隙間テープなど、ホームセンターで手軽に買えるグッズも有効

※出典:一般社団法人日本建材・住宅設備産業協会

意外に電気をつかってる!? 気づかない「つけっぱなし」に注意!



ポイントは、消費電力とつかう時間!
消費電力が少ないものでも、
つけっぱなしにすると大きな割合に!

★1日中つかう冷蔵庫

冬は設定温度を強→中へ(調整ダイヤルは庫内にあります)

★ご飯の保温しっぱなし

2~3時間以上なら電子レンジであたためなおす方が省エネ&おトク

★電気ポットを使わない時はプラグを抜きましょう

長時間の保温より、再沸騰の方が省エネ&おトク

★エアコンの室温設定(冬場)は20℃に

お出かけ30分前にはOFF

★電気便座のふたをしめましょう

あけたままにすると放熱しっぱなしに

★ウォームシェア

- ・家族が1つの部屋に集まれば、別々に暖房や照明を使うよりずっと省エネ
- ・図書館やイベントにでかければ家庭の省エネにもなる

家電を買いかえる時は、省エネ型がおトク&エコ

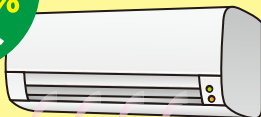
10年前より
約**70%**
省エネ



★冷蔵庫

10年前の製品にくらべて約70%も省エネになっているので※、古い冷蔵庫の買いかえで電力消費量が大幅に下がります。また、2台目の冷蔵庫の使用をやめるのも効果的

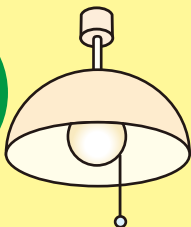
10年前より
約**10%**
省エネ



★エアコン

10年前の製品より、最新のものは約10%も省エネに!※

LED
なら
蛍光灯の
3倍以上
の寿命



★照明

夜が長い冬、省エネ&長寿命なLED照明がおすすめ(寿命は蛍光灯の3倍以上)。使用時間が長いリビングなどの照明から取りかえると効果的!

※出典:スマートライフジャパン推進フォーラム

もっと詳しく知りたい方は

省エネ製品 買換ナビゲーション「しんきゅうさん」
<http://shinkyusan.com/index.html>

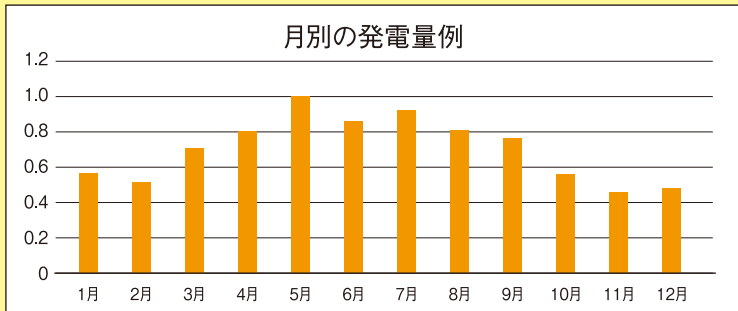
1kWの太陽光パネルの年間発電量の目安は約1,000kWhです

★ご家庭のパネルの発電量と比べてみましょう!

例 4kWのパネルのお宅では、 $4kW \times 1,000 =$ 年間4,000kWhが目安
 極端に少ないと設備のトラブルの可能性が!

※発電量はあくまで目安であり、地域や設置条件等によって異なります。

月によって発電量は変化します



※ 5月の発電量を1とした際の各月の発電量割合の例

パネル設置者の声

節電にも役立つ発電モニター!

でかける前にモニターをみて、家電の消し
 わずれがないかチェックしています。

我が家は、何もつかっていない状態での
 電力消費量がだいたい0.2kW程度。
 これより多いと何かがつけばおかし
 になっているとわかります。

(藤沢市 Nさん宅)

発電量チェックで発見!
 パネルのトラブル

発電量が急に半分ちかく落ち、調べて
 みるとパネルのうち1枚が故障しており、
 つながらない1列のパネル全体が発電しない
 状態になっていました!

(沼津市 Tさん宅)

ゲーム感覚で家族でできる! 「もったいないさがし」

エアコンの温度設定を調整したり、ムダな電気を消したりすると、
 売電量UPがモニター上でリアルタイムで確認できます!

※「故障かも?」と思ったら、施工業者に相談を。ご自身でパネルを確認するのは危険なのでやめましょう。

発電モニターを チェックしよう

「メンテナンスフリー」だからといって安心してられない!
キズ、汚れ、影などで太陽光パネルの一部が発電なくなると、
全体に影響がでることも!

★メンテナンスの基本! モニターのチェック!

検針票でわかるのは売電量と電力使用量のみ。だから、パネルや機器の故障を
いち早く見つけるためには、モニターでの「発電量」の確認が必須!

- パネル購入時の発電シミュレーションと実際の発電量を比べてみましょう!
- 今月と去年の同じ月の発電量をくらべてみましょう。
約10%下がっていたら要注意! 機器の故障の可能性が!

リアルタイムの
発電量・使用量・
売電量がわかる!

発電モニターでとくにチェックするのは
この2画面!

月々の発電量や
過去の年の発電量
がわかる!

【発電量チェック画面<例>】

【履歴チェック画面<例>】

A社
モニター
例



B社
モニター
例



C社
モニター
例



太陽光発電

時間別	日別	月別	
2015年			
1月	544kWh	7月	608kWh
2月	573kWh	8月	610kWh
3月	693kWh		
4月	509kWh		
5月	779kWh		
6月	555kWh		

検針票で効果を チェックしよう

発電量がへる冬だからこそ、省エネ節電で使用量もへらしたい！
ここまでのチャレンジでとりくんだ効果を検針票でチェックしよう

電力使用量

★つつい金額だけを確認してしまいがちですが、電気の使用量を見て、
ご家庭の電気の使い方の変化をチェックしましょう

無断お預立ていただきありがとうございます。 電気ご使用量のお知らせ 中嶋 輝雄		お客様ご住所番号 日付 0001111223344 01 23090000 従量電灯 1戸 23090000 30A	前月分電気料金のお知らせ 中嶋 輝雄 お客さま番通号 日付 000,111,122,33,44 01 平成xx年10月分 (ご使用期間 9月1日～9月30日) ご使用量 320kWh 電気料金 8,592円 (消費税等別記(内税) 636円)
平成xx年 11月分 (ご使用期間 10月1日～10月31日) (前月比+12.5%)	二階建ての住宅等で、実際のご請求金額と異なる場合がございます。 請求予定額(内税) 8,804円 消費税等別記(内税) 652円 (振替予定日11月10日)	前月分電気料金のお知らせ 平成xx年10月分 (ご使用期間 9月1日～9月30日) ご使用量 320kWh 電気料金 8,592円 (消費税等別記(内税) 636円)	
二使用量 320kWh	内訳 (計器番号 123) 当月指示数 1000 前月指示数 680 差 引 320	基本料金 842円(40円) 電灯料 2,481円(40円) 電力料 4,514円(40円) 電圧料 559円(40円) 電力調整料 220円(80円)	前月分電気料金のお知らせ 平成xx年10月分 (ご使用期間 9月1日～9月30日) ご使用量 320kWh 電気料金 8,592円 (消費税等別記(内税) 636円)
前月同月比(31日間) 従量電灯 30A 320kWh	内訳 上水道料(31日)と1階用器 再エネ発電促進料 240円	当月燃料費調整率(税込) 0円169円/kWh 再エネ発電促進料(税込) 0円75円/kWh	平成xx年10月分検針票より「電気料金額」に際して、「前月分電気料金のお知らせ」を表示してまいります。 誤りをご希望のお客さまは、当社の担当営業までご連絡ください。 ◎本票は謝罪ではございませんので、お支払い状況にかかわらず発行しております。 中部電力株式会社 〇〇営業所 ※本票により集金することはありません。
12月(前) 二階 検針日 12月 4日 二階用器 11月 1日～12月 3日 前月同月比(税込) 0円69円/kWh	中部電力株式会社 〇〇営業所 品0120-XXX-XXX (携帯電話・FAXからのご利用はできません。) 検針日 中嶋 輝子	中部電力株式会社 〇〇営業所 ※本票により集金することはありません。	

去年の同じ月と比較ができる

★去年の同じ月と電力使用量の比較ができます。「あれ?ふえてる?」と思ったら、去年より電気のムダがふえているかも?

※この検針票は中部電力の例ですが、東京電力の場合も同様の情報が記載されています ※Web検針票でもチェックできます

お問合せ

事務局/静岡県地球温暖化防止活動推進センター
 〒420-0851 静岡市葵区黒金町12-5 丸伸ビル2階
 Tel:054-271-8806 Fax:054-254-7052 URL:<http://scca.net>